

# 1 | Connect the power cable and the appropriate signal cables



Sambungkan kabel daya dan kabel sinyal yang sesuai  
전원 케이블과 적절한 신호 케이블을  
연결합니다.  
เชื่อมต่อสายเคเบิลเพาเวอร์  
และสายเคเบิลสัญญาณที่เหมาะสม

**NOTE:**

Connect the Mini-USB cable (not included) to use the Page Up and Page Down options on your remote control.

**CATATAN:**

Sambungkan kabel Mini-USB (tidak tersedia) untuk menggunakan pilihan Page Up (Gulir Halaman ke Atas) dan Page Down (Gulir Halaman ke Bawah) pada remote control.

**참고:**

리모컨의 페이지 위로와 페이지 아래로 옵션을  
사용하려면 Mini-USB 케이블(불포함)을  
연결하십시오.

**หมายเหตุ:**

เชื่อมต่อสายเคเบิล Mini-USB (ไม่ได้ให้มา) เพื่อ  
ใช้ตัวเลือก เลื่อนหน้าขึ้น และ เลื่อนหน้าลง บน  
รีโมทคอนโทรลของคุณ

# 2 | Remove the lens cap



Lepaskan penutup lensa  
렌즈 뚜껑을 제거합니다.  
แกะฝาปิดเลนส์ออก

# 3 | Insert the batteries into the remote control



Masukkan baterai ke remote control  
리모컨에 배터리를 삽입하십시오.  
ใส่แบตเตอรี่ในรีโมทคอนโทรล

# 4 | Press the power button



Tekan tombol daya  
전원 버튼을 누르십시오.  
กดปุ่มเพาเวอร์

**NOTE:**

If nothing appears on the screen, press <Fn> <F8> or <Fn> <F1> for video redirection (Dell laptops only).

It may take several seconds for the image to appear.

**CATATAN:**

Jika tidak ada yang ditampilkan di layar, tekan <Fn> <F8> atau <Fn> <F1> untuk pengarahannya ulang video (hanya untuk laptop Dell). Diperlukan waktu beberapa detik hingga gambar ditampilkan.

**참고:**

화면에 아무 것도 표시되지 않으면,  
<Fn> <F8> 또는 <Fn> <F1> 을 눌러 비디오를  
리디렉션하십시오 (Dell 랩톱에만 해당).  
이미지가 나타날 때까지 몇 초 정도 걸릴 수  
있습니다.

**หมายเหตุ:**

ถ้าไม่มีอะไรปรากฏบนหน้าจอ, กด <Fn> <F8> หรือ <Fn> <F1> สำหรับการเปลี่ยนเส้นทางวิดีโอ (โน้ตบุ๊กเดลล์เท่านั้น)

อาจใช้เวลาหลายวินาทีเพื่อให้ภาพปรากฏขึ้น

# 5 | Adjust the image size and focus



Atur fokus dan ukuran gambar  
이미지 크기와 초점을 조정합니다.  
ปรับขนาดและโฟกัสของภาพ

Press **Auto Adjust** to re-sync your computer to the projector for proper image if necessary.

필요 시 **자동 조정** 을 누르면 컴퓨터와 프로젝터가 재동기화 되어 적절한 이미지를 볼 수 있습니다.

Tekan **Pengaturan Otomatis** untuk mensinkronisasi ulang komputer ke proyektor untuk gambar yang bagus jika diperlukan. กด **ปรับอัตโนมัติ** เพื่อซิงค์คอมพิวเตอร์เข้ากับโปรเจ็กเตอร์ใหม่เพื่อให้ได้ภาพที่เหมาะสม ถ้าจำเป็น

For more information about your projector, see your *User's Guide*.  
프로젝터에 관한 자세한 내용은 *사용자 설명서* 를 참조하십시오.

Untuk informasi lebih lanjut tentang proyektor, lihat *Panduan Pengguna*.

สำหรับข้อมูลเพิ่มเติมเกี่ยวกับโปรเจ็กเตอร์ของคุณ ให้ดูคู่มือผู้ใช้



**CAUTION:** Before you setup and operate your Dell projector, follow the safety information that shipped with your projector.

**AWSA:** Sebelum mempersiapkan projektor Dell, patuhi informasi keselamatan yang dibekalkan bersama projektor.

**주의:** Dell 프로젝터를 설치하기 전에 안전 수칙을 꼭 지켜주세요.

**ข้อควรระวัง:** ก่อนที่จะติดตั้งและใช้โปรเจกเตอร์ของคุณ, โปรดอ่านข้อมูลความปลอดภัยที่แนบมา

# Dell™ S320 Projector Quick Setup Guide

Panduan Ringkas  
빠른 설치 가이드  
คู่มือการติดตั้งอย่างรวดเร็ว

**Information in this document is subject to change without notice.**

© 2012 Dell Inc. All rights reserved.

Reproduction of these materials in any manner whatsoever without the written permission of Dell Inc. is strictly forbidden.

Dell and the DELL logo are trademarks of Dell Inc.

Dell disclaims any proprietary interest in the marks and names of others.

**Informasi dalam dokumen ini dapat berubah tanpa pemberitahuan sebelumnya.**

© 2012 Dell Inc. Semua hak dilindungi undang-undang.

Dilarang keras memperbanyak materi ini dengan cara apapun tanpa izin tertulis dari Dell Inc.

Dell dan logo DELL adalah merek dagang dari Dell Inc.

Dell melepaskan tanggung jawab hukum atas kepentingan eksklusif pada merek dan nama pihak lain.

본 문서의 내용은 사전 예고 없이 변경될 수 있습니다.

© 2012 Dell Inc. 판권 본사 소유.

Dell Inc.의 서면 허가가 없으면 어떠한 방법으로도 무단 복제할 수 없습니다.

Dell 과 DELL 로고는 Dell Inc.의 상표입니다.

Dell은 타사의 상표와 상호에 대해 독점 권리를 부인합니다.

**ข้อมูลในเอกสารนี้อาจเปลี่ยนแปลงได้โดยไม่ต้องแจ้งให้ทราบล่วงหน้า**

© 2007 Dell Inc. สงวนลิขสิทธิ์

ห้ามทำซ้ำส่วนหนึ่งส่วนใดหรือทั้งหมดของเอกสารนี้โดยไม่ได้รับอนุญาตเป็นลายลักษณ์อักษรจาก Dell Inc. โดยเด็ดขาด

Dell และโลโก้ DELL เป็นเครื่องหมายการค้าของ Dell Inc. Dell ขอประกาศว่าไม่มีความสนใจในเครื่องหมายและชื่อของบริษัทอื่น

September 2012

September 2012

2012년9월

กันยายน 2012

www.dell.com | support.dell.com



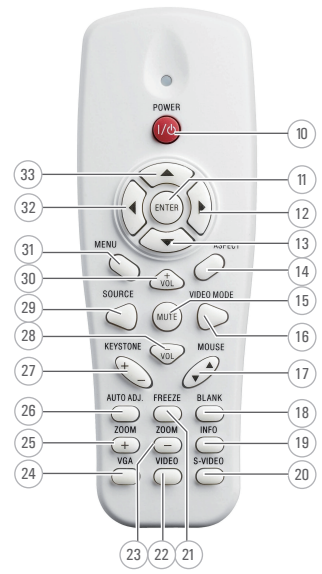
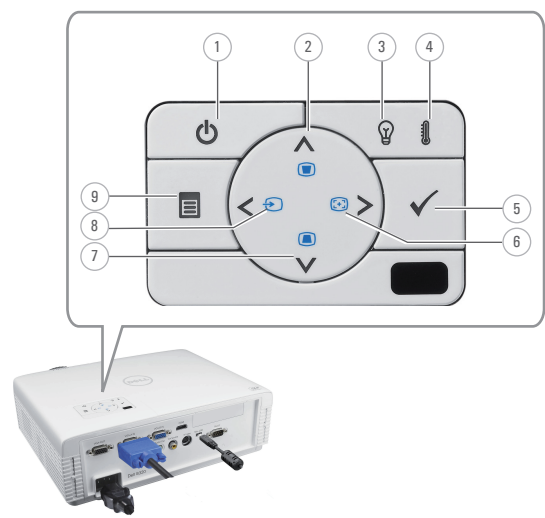
Printed in China  
Dicetak di Cina  
중국에서 인쇄됨  
พิมพ์ในประเทศไทย



0H2TXXA00

## About Your Projector

プロジェクタについて | 关于投影机 | 關於投影機  
프로젝터에 관하여 | Tentang Proyektor  
เกี่ยวกับโปรเจ็กเตอร์ของคุณ



Projector Control Panel	Panel Kontrol Proyektor	프로젝터 제어 패널	แผงควบคุมโปรเจ็กเตอร์
1. Power	1. Daya	1. 전원	1. เพาเวอร์
2. Up/Keystone adjustment	2. Atas /pengaturan Keystone	2. 위로 / 키스톤 조절	2. ขึ้น/การปรับแก้ภาพบิดเบี้ยว
3. LAMP warning light	3. Lampu peringatan LAMP	3. 램프 경고 표시등	3. ไฟเตือนหลอด
4. TEMP warning light	4. Lampu peringatan SUHU	4. 온도 경고 표시등	4. ไฟเตือนอุณหภูมิ
5. Enter	5. Masukkan	5. 입력	5. ป้อน
6. Right/Auto adjust	6. Kanan / Pengaturan Otomatis	6. 오른쪽 / 자동 조정	6. ขวา/ปรับอัตโนมัติ
7. Down/Keystone adjustment	7. Bawah /pengaturan Keystone	7. 아래로 / 키스톤 조절	7. ลง/การปรับแก้ภาพบิดเบี้ยว
8. Left / Source	8. Kiri /Sumber	8. 왼쪽 / 소스	8. ซ้าย / สัญญาณ
9. Menu	9. Menu	9. 메뉴	9. เมนู
10. Power button	10. Tombol daya	10. 전원 버튼	10. รีโมทคอนโทรล
11. Enter button	11. Tombol masukkan	11. 입력 버튼	11. รีโมทคอนโทรล
12. Right button	12. Tombol kanan	12. 오른쪽 버튼	12. รีโมทคอนโทรล
13. Down button	13. Tombol masuk	13. 아래로 버튼	13. รีโมทคอนโทรล
14. Aspect Ratio	14. Rasio Aspek	14. 가로세로비	14. รีโมทคอนโทรล
15. Mute	15. Mute (Diam)	15. 음소거	15. รีโมทคอนโทรล
16. Video Mode	16. Mode Video	16. 비디오 모드	16. รีโมทคอนโทรล
17. Mouse Up / Down	17. Mouse atas / bawah	17. 위로/아래로	17. รีโมทคอนโทรล
18. Blank	18. Layar kosong	18. 빈 화면	18. รีโมทคอนโทรล
19. Information	19. Informasi	19. 정보	19. รีโมทคอนโทรล
20. S-Video Source	20. Sumber S-Video	20. S-비디오 소스	20. รีโมทคอนโทรล
21. Freeze	21. Beku	21. 정지	21. รีโมทคอนโทรล
22. Video Source	22. Sumber Video	22. 비디오 소스	22. รีโมทคอนโทรล
23. Zoom -	23. Zoom -	23. 확대 -	23. รีโมทคอนโทรล
24. VGA Source	24. Sumber VGA	24. VGA 소스	24. รีโมทคอนโทรล
25. Zoom +	25. Zoom +	25. 축소 +	25. รีโมทคอนโทรล
26. Auto Adjust	26. Pengaturan Otomatis	26. 자동 조정	26. รีโมทคอนโทรล
27. Keystone adjustment Up / Down	27. Pengaturan Keystone atas / bawah	27. 위로/아래로 키스톤 조절	27. รีโมทคอนโทรล
28. Volume -	28. Volume -	28. 볼륨 -	28. รีโมทคอนโทรล
29. Source	29. Sumber	29. 소스	29. รีโมทคอนโทรล
30. Volume +	30. Volume +	30. 볼륨 +	30. รีโมทคอนโทรล
31. Menu	31. Menu	31. 메뉴	31. รีโมทคอนโทรล
32. Left Button	32. Tombol kiri	32. 왼쪽 버튼	32. รีโมทคอนโทรล
33. Up button	33. Tombol atas	33. 위로 버튼	33. รีโมทคอนโทรล